

Scharniere

aushängbar, zum Anschweißen, Stahl

AUSFÜHRUNG

Form

- **ST**: mit festem Stahlstift
- **MS**: mit festem Messingstift
- **STL**: mit losem Stahlstift
- **STS**: mit festem Stahlstift und Schmiernippel

Stahl

blank

Stift

- Stahl, blank (Formen ST / STS / STL)

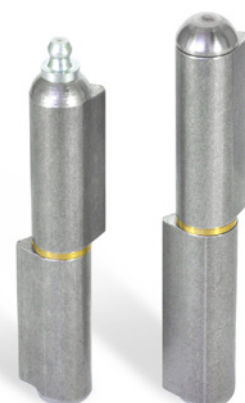
- Messing (Form MS)

Unterlegscheibe

Messing

Schmiernippel DIN 71412-D

Stahl, verzinkt



INFORMATION

Scharniere GN 128 werden aus gezogenem, schweißbarem Profilstahl hergestellt.

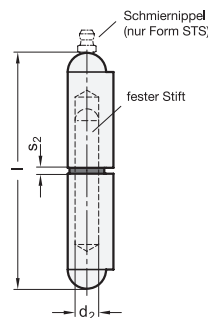
Die Formen ST, STS und MS haben einen in der unteren Scharnierhälfte fest fixierten Scharnierstift. Die Ausführung STL mit losem Stahlstift erleichtert die Montage wenn mehrere Scharniere parallel angebracht werden oder die Türe sehr schwer ist.

Bei der Form STS ist in der oberen Scharnierhälfte zusätzlich ein Schmiernippel nach DIN 71412-D angebracht, der das Nachschmieren der Scharniere ohne Demontage ermöglicht.

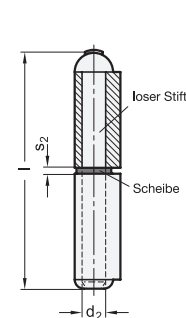
TECHNISCHE INFORMATION

- Zusammenstellung der Scharniere-Bauarten (siehe Seite 1362)

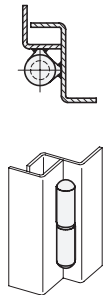
Form ST / STS / MS



Form STL



Einbaubeispiel



GN 128-ST

Artikelnummer	l	d1	d2 Stift	s1	s2	⚖
GN 128-40-ST	40	8	5	10	1.8	15
GN 128-50-ST	50	8	5	10	1.8	19
GN 128-60-ST	60	10	6	12	1.8	36
GN 128-80-ST	80	13	8	15.5	2	85
GN 128-100-ST	100	16	10	20	2.25	150
GN 128-120-ST	120	16	11	20	2.25	198
GN 128-135-ST	135	18	12	23	2.5	270
GN 128-150-ST	150	20	13	25.5	2.5	350
GN 128-180-ST	180	20	14	25.5	2.5	450
GN 128-200-ST	200	23	16	28.5	3	673

GN 128-MS

Artikelnummer	l	d1	d2 Stift	s1	s2	⚖
GN 128-40-MS	40	8	5	10	1.8	15
GN 128-50-MS	50	8	5	10	1.8	19
GN 128-60-MS	60	10	6	12	1.8	35
GN 128-80-MS	80	13	8	15.5	2	83
GN 128-100-MS	100	16	10	20	2.25	160
GN 128-120-MS	120	16	11	20	2.25	202
GN 128-135-MS	135	18	12	23	2.5	286
GN 128-150-MS	150	20	13	25.5	2.5	393
GN 128-180-MS	180	20	14	25.5	2.5	472
GN 128-200-MS	200	23	16	28.5	3	660

GN 128-STL

Artikelnummer	l	d1	d2 Stift	s1	s2	⚖
GN 128-80-STL	80	13	8	15.5	2	85
GN 128-100-STL	100	16	10	20	2.25	150
GN 128-120-STL	120	16	11	20	2.25	198
GN 128-135-STL	135	18	12	23	2.5	270
GN 128-150-STL	150	20	13	25.5	2.5	350
GN 128-180-STL	180	20	14	25.5	2.5	450
GN 128-200-STL	200	23	16	28.5	3	673

GN 128-STS

Artikelnummer	l	d1	d2 Stift	s1	s2	⚖
GN 128-80-STs	80	13	8	15.5	2	84
GN 128-100-STs	100	16	10	20	2.25	158
GN 128-120-STs	120	16	11	20	2.25	198
GN 128-135-STs	135	18	12	23	2.5	273
GN 128-150-STs	150	20	13	25.5	2.5	380
GN 128-180-STs	180	20	14	25.5	2.5	470
GN 128-200-STs	200	23	16	28.5	3	670